

SEMOVENTE GIREVOLE ARTICOLATA DIESEL



PUNTI DI FORZA

- ✓ *Fino a 4 movimenti proporzionali e simultanei.*
- ✓ *Capacità di movimento fuoristrada: 4 ruote motrici e direttrici, abbinata all'assale oscillante*
- ✓ *Il più corto raggio esterno di sterzata del mercato*
- ✓ *Autodiagnosi sul quadro comandi basso*
- ✓ *Altezza di scavalco a 17,5 m*
- ✓ *Sbraccio orizzontale di 20,1 m*

CARATTERISTICHE STANDARD

- Altezza di lavoro 41,50 m
- Sbraccio laterale fino a 20,1 m
- Portata di 230 kg
- 4 ruote motrici e direttrici
- Blocco del differenziale per una migliore trazione
- Comandi proporzionali
- 4 movimenti simultanei per la massima produttività
- Cesta modulare con chiusura scorrevole
- Presa elettrica in cesta 110/220V
- Manutenzione semplice grazie al supporto motore estraibile
- Batteria d'avviamento 12 V
- Indicatore sonoro e luminoso d'inclinazione e sovraccarico
- Sistema elettrico di discesa d'emergenza comandabile in cesta
- Indicatore luminoso in cesta di livello basso carburante
- Girofaro e contaore

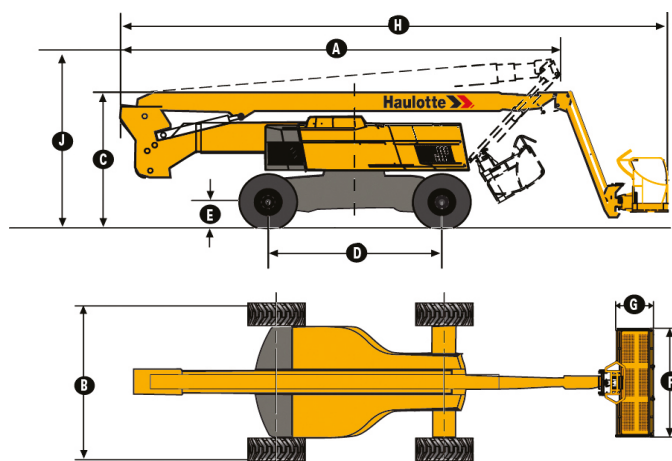
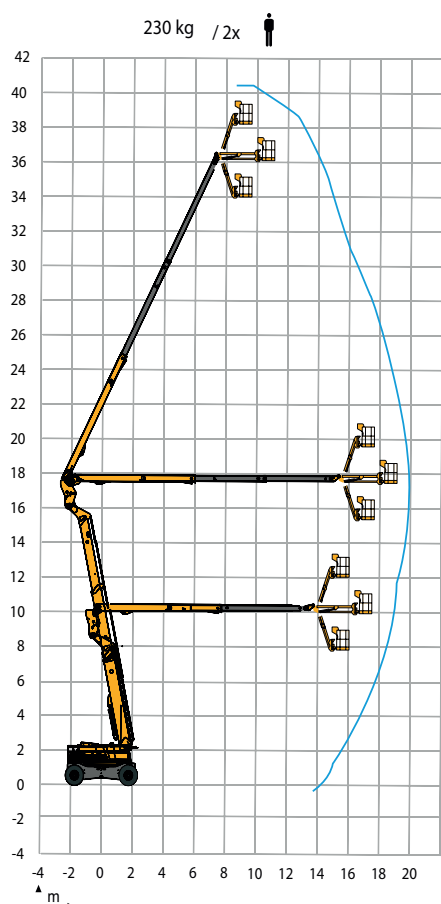
RISPONDE ALLE
NORMATIVE:



SEMOVENTE GIREVOLE ARTICOLATA DIESEL

HA 41 RTJ PRO

ALTEZZA LAVORO 41,5 M.



CARATTERISTICHE STANDARD

Altezza di lavoro _____	41,5 m	D. Interasse _____	3,5 m
Altezza piattaforma (piano calpestio) _____	39,5 m	E. Altezza da terra _____	38 cm
Sbraccio laterale max _____	20,1 m	F x G. Dimensioni cestello _____	2,44 x 0,91 m
Punto di articolazione _____	17,5 m	H. Lunghezza massima _____	13,1 m
Lavoro in negativo _____	1,5 m	J. Altezza Trasporto _____	3,73 m
Rotazione (torretta) _____	360° continui	Sbalzo anteriore _____	3,88 m
Rotazione (cestello) _____	180° (+90°/-90°)	Inclinazione massima operativa _____	4°
Portata cestello – massima _____	230 kg	Velocità di traslazione _____	0,5 - 5 km/h
Jib – Tipo di articolazione _____	140° (+70°/-70°)	Raggio angolo esterno di sterzata _____	5,74 m
A. Lunghezza Trasporto _____	11 m	Motore _____	Deutz, 55kW, Turbo
B. Larghezza totale _____	2,53 m	Pendenza massima superabile _____	40 %
Larghezza assali estesi _____	3,33 m	Pneumatici ripieni in lattice _____	445 / 65 - 22,5
C. Altezza a riposo _____	2,99 m	Peso _____	23.900 kg



PER INFORMAZIONI

www.gv3.it | [in](#) [f](#) [ig](#) [yt](#)